

65 лет
основания вуза

30 лет
преобразования в университет

► Из истории ТИХМа - ТГТУ

Вспоминая историю
Института архитектуры, строительства и
транспорта

- ▶ Данный альбом был подготовлен к 35-летнему юбилею Института архитектуры, строительства и транспорта в 2014 г.
- ▶ Об истории Института см.:
https://www.tstu.ru/r.php?r=struct.structure.inst&id=2&v=1&t=2&f=sved_hist

35
л е т



ИНСТИТУТ АРХИТЕКТУРЫ,
СТРОИТЕЛЬСТВА
И ТРАНСПОРТА



с 1979 г. — по 1991г.



с 1991г. – по 1992г.



с 1992г. – по настоящее время



с 2008г. – по настоящее время





















Одноклассники.ру



Одноклассники.ру



ФЕДЕРАЛЬНЫЙ ЦЕНТР ФИЗИЧЕСКОГО ВОСПИТАНИЯ И СПОРТА

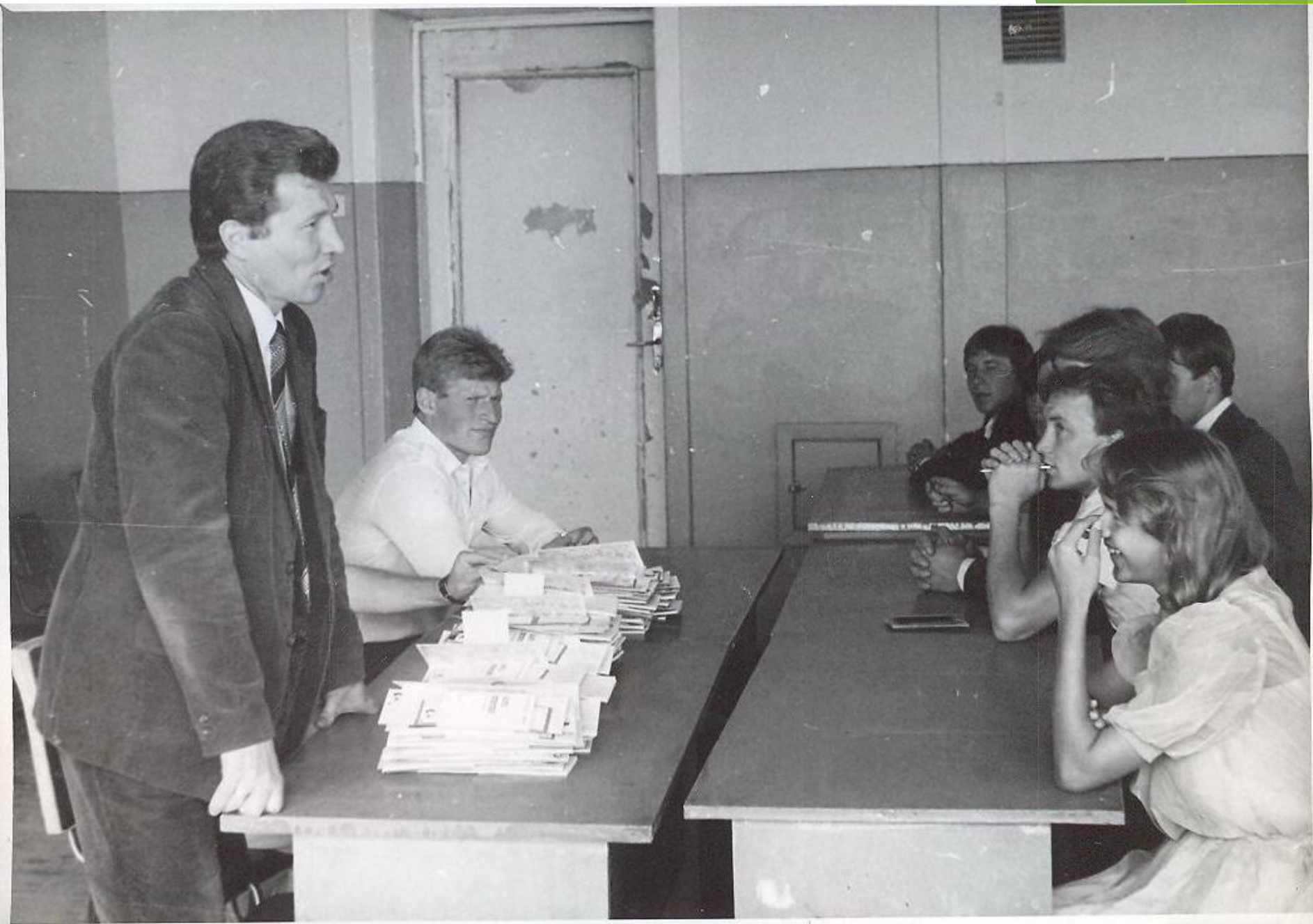




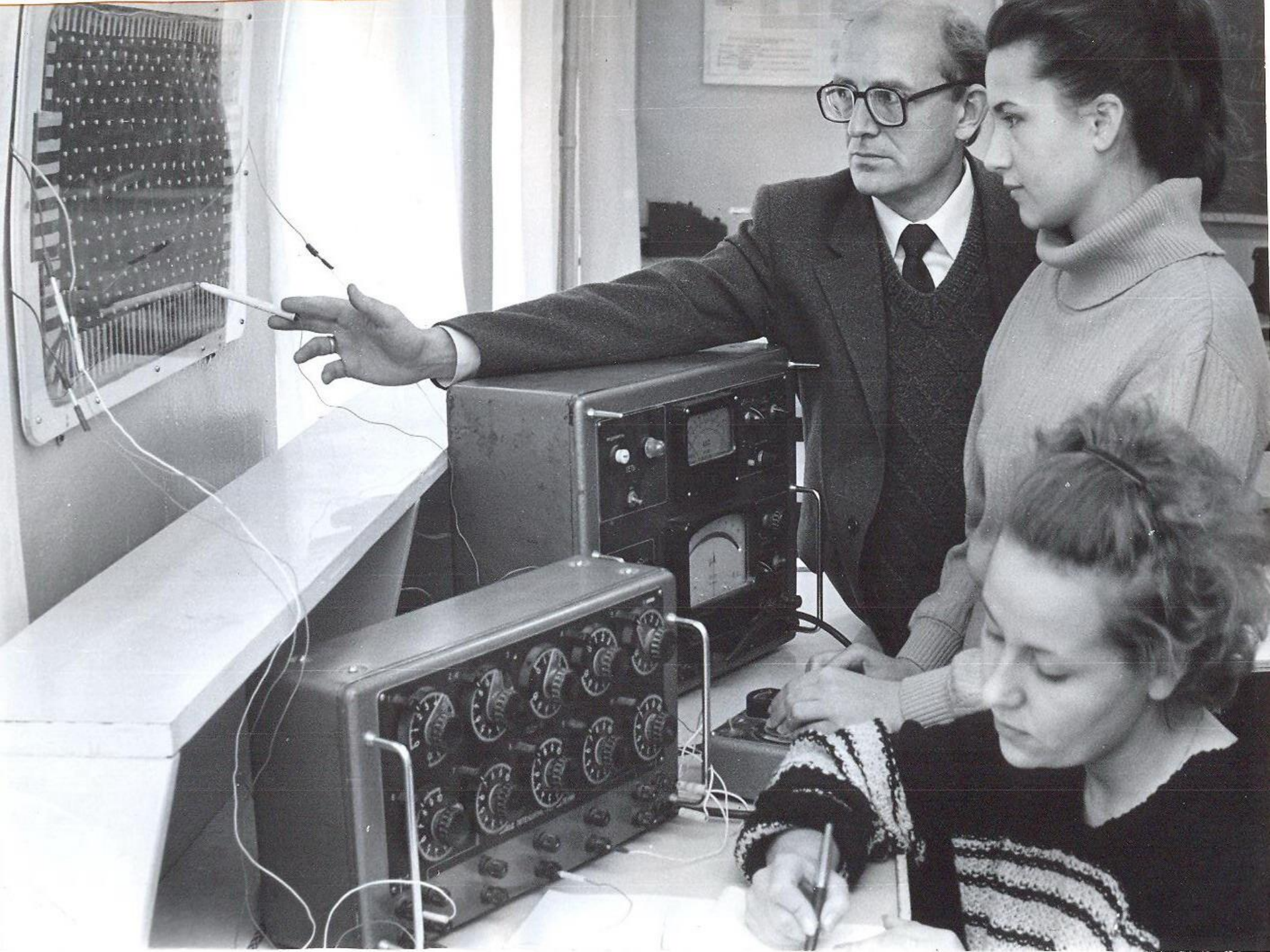
одноклассники.ру













ОТДЕЛ КАРТОН
ТЕНЕКОГО ЗОНА
„ЕЛЕКТРОПРЕВОД“







































ПОЛЕВОЙ СТАН
СОВХОЗА „ХЛЫСТОВСКИЙ“





ДИПЛОМ ЕСТЬ - ТЕПЕРЬ
МОЖНО ПОДУМАТЬ О ПИЗВАНИИ

ХОЙТЕ
РУКИ
ПЕРЕД
ЕДОЙ

ПОСРЕДСТВЕННЫЙ
НО НЕПОСРЕДСТВЕННЫЙ
СПОСОБ
НАКАЗАНИЯ

МИНИСТЕРСТВО НАУКИ И ОБРАЗОВАНИЯ
ТАТАРСКОЙ РЕСПУБЛИКИ
ТАТЛОВСКИЙ
ИНСТИТУТ
ХИМИЧЕСКОГО
МАШИНОСТРОЕНИЯ



































































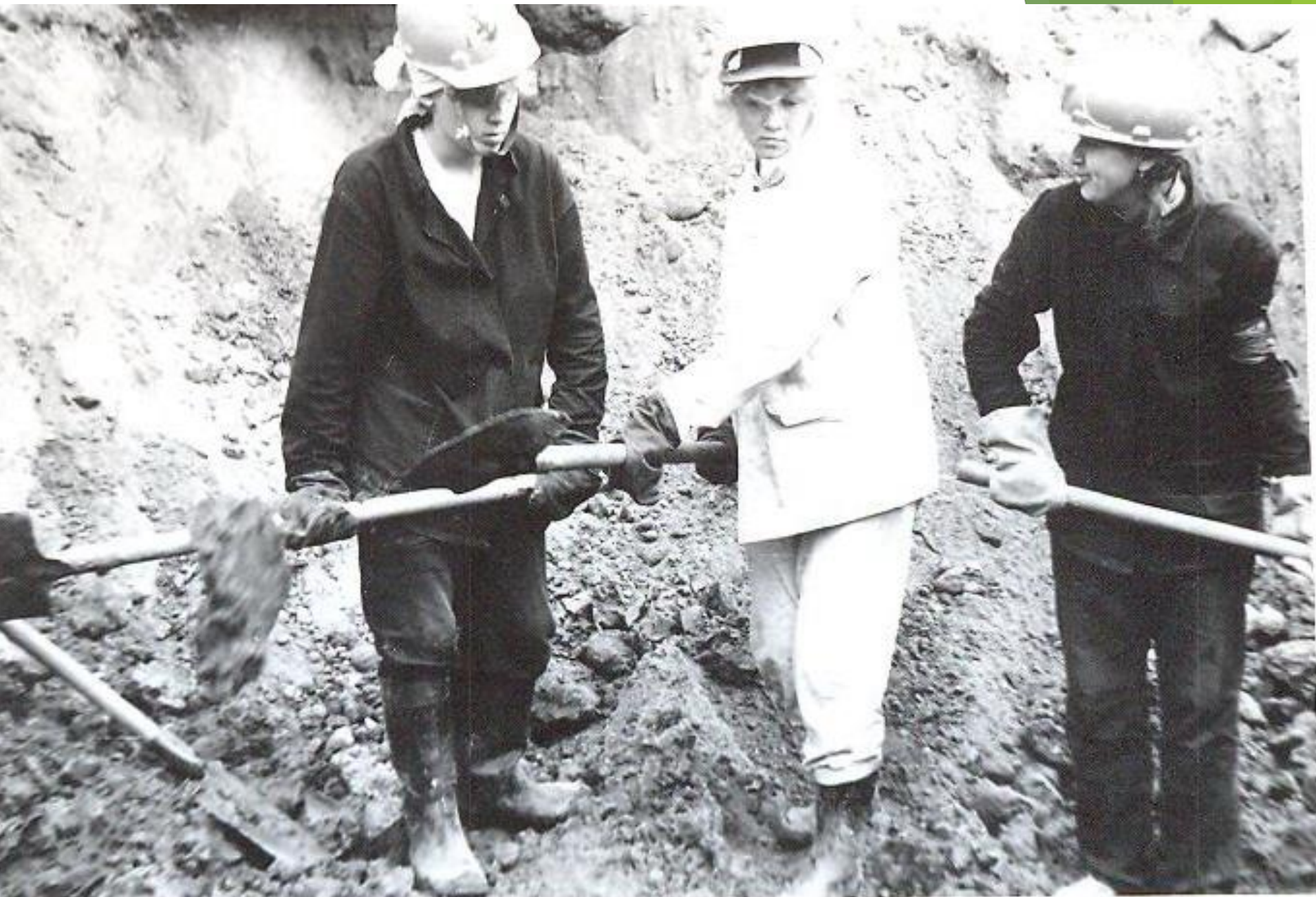


















СТРОИТЕЛЬНАЯ КОМПАНИЯ
МАТИ ССО
ПЕРВОНАЧАЛЬНАЯ
Т.Х.М.
КОММУНАЛЬНАЯ
КОММУНАЛЬНАЯ
КОММУНАЛЬНАЯ
КОММУНАЛЬНАЯ

СТРОИТЕЛЬНАЯ КОМПАНИЯ - СТРОИТЕЛЬСТВО ЖИЛИЩА



























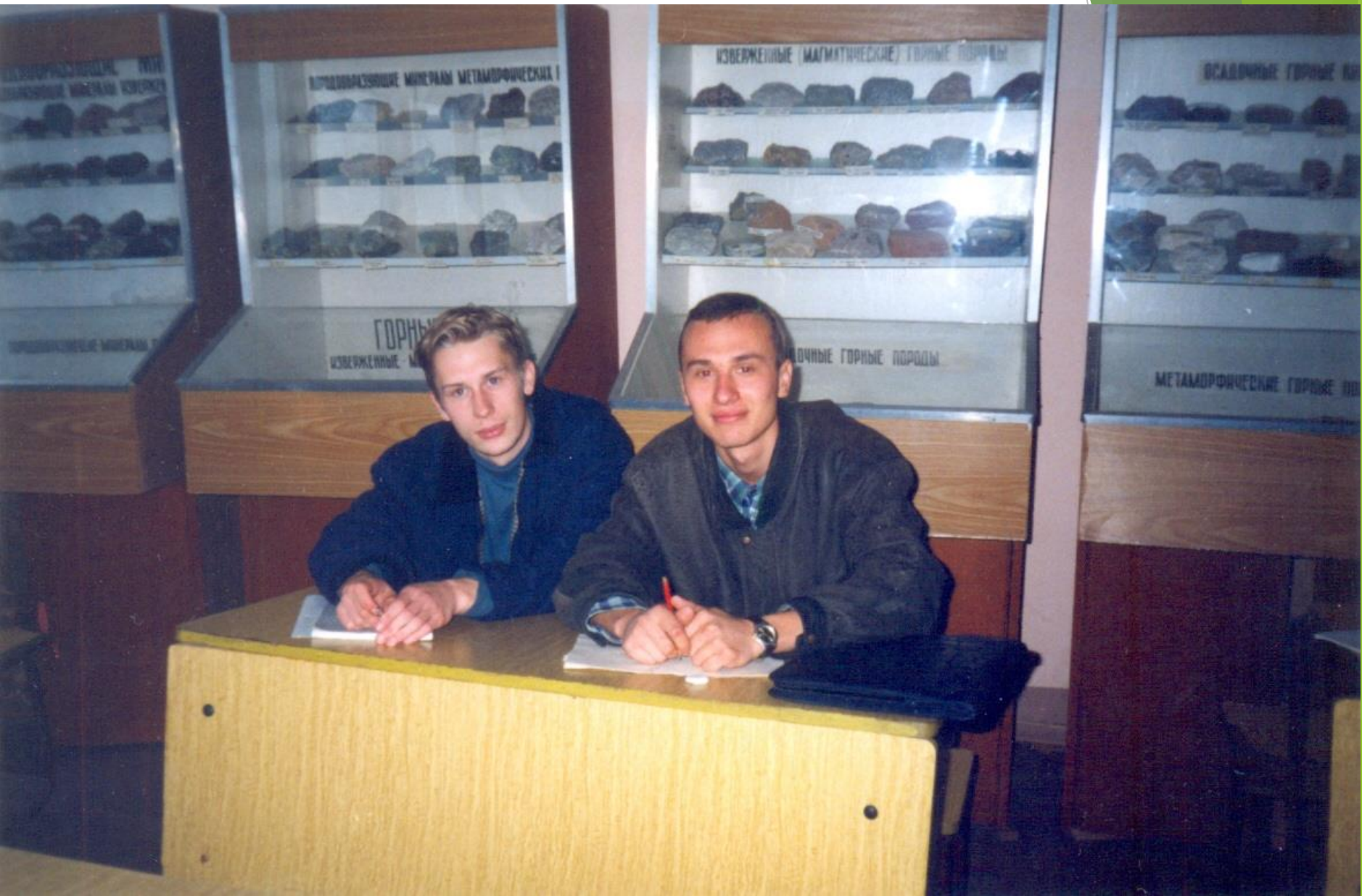
































ООО «Тамбовский научно-технический центр строительства и архитектуры»

Адрес: 392000, Тамбов, ул. Мичуринская, д. 112, корпус Е
Тел./факс: (4752) 63-93-73, 63-03-82
Эл.почта: obdemin68@mail.ru



Генеральный директор:
Олег Борисович Демин

О компании

Общество с ограниченной ответственностью «Тамбовский научно-технический центр строительства и архитектуры» (ТНТЦСА) возникло в 2006 году на базе архитектурно-строительного факультета Тамбовского государственного технического университета. Организация выполняет научно-исследовательские и проектные работы по реставрации объектов культурного наследия (памятников истории и культуры) регионального и федерального значений.

За последние годы разработаны и реализованы проекты на таких шедеврах архитектуры, расположенных в Тамбове, как ансамбль Казанского Богородицкого мужского монастыря (включая в себя собор Казанской иконы Божией Матери, церковь Иоанна Предтечи и Архирейский дом), кафедральный Спасо-Преображенский собор с часовней Святого Питирима, Дом Шоршорова с приспособлением к размещению областного мемориально-художественного центра и др.

Все работы выполняются высококвалифицированными специалистами ТНТЦСА, среди которых – доктора и кандидаты наук. Тамбовский научно-технический центр строительства и архитектуры неоднократно отмечался грамотами Администрации Тамбовской области и города Тамбова, Тамбовской областной Думы, Тамбовской Епархии Русской Православной Церкви.

Объекты

Дом Шоршорова
Тамбов, ул. Коммунальная, д. 12



Дом Шоршорова, историческое фото



Дом Шоршорова, лепной декор эркера, до реставрации



Дом Шоршорова, фасад, до реставрации

С историей строительства этого здания, расположенного в центральной части Тамбова, связано имя крупного российского купца Первой гильдии Шоршорова Минаса Лукьяновича.

Строительство торгового дома закончилось в сентябре 1900 года. Первый этаж был оборудован под магазин мануфактуры, торгового платья и мехов, часть его помещений сдавалась в аренду швейцарскому подданному Горбаху. Это был один из самых престижных магазинов города – торговля велась товарами лучших зарубежных фирм.

После Революции «Торговый дом Шоршорова и сыновей» национализировали, а купец Шоршоров навсегда покинул Россию вместе с семьей. С 1918 года здание сменило многих пользователей: краеведческий музей, агрономический факультет Тамбовского университета, сельскохозяйственный техникум, различные торговые учреждения, управление юстиции и судебный департамент.

Здание бывшего торгового дома Шоршорова – прекрасный памятник, украшающий не только перекресток центральных улиц Тамбова, но и имеющий общегородское значение. Он является ярким образцом итальянского неоклассицизма.

Согласно проекту были отреставрированы фасады здания, восстановлены утраченные элементы декора (карнизы, консоли, лепнина), воссозданы интерьеры. Особенность реставрации памятника заключалась в изменении его первоначального предназначения, то есть в приспособлении под краеведческий музей. В здании предполагается разместить мемориально-художественный комплекс, который продемонстрирует основные этапы развития тамбовского края. В 2010 году, к юбилейной дате Великой Победы, был открыт зал, посвященный героическому участию Тамбовщины в Великой Отечественной войне.



Дом Шоршорова, общий вид, после реставрации

Спасо-Преображенский кафедральный собор



Спасо-Преображенский кафедральный собор, фото конца XIX – начала XX веков

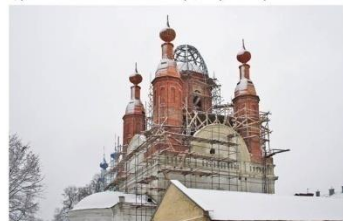


Спасо-Преображенский кафедральный собор, после реставрации

Церковь иконы Казанской Божией Матери Тамбов



Церковь иконы Казанской Божией Матери, историческое фото



Церковь иконы Казанской Божией Матери, в процессе реставрации



Спасо-Преображенский собор, главный фасад, до реставрации



Спасо-Преображенский собор, вид со стороны парка, в процессе реставрации

Спасо-Преображенский собор, вид со стороны парка, в процессе реставрации

Церковь иконы Казанской Божией Матери была заложена как летняя церковь в 1791 году, освящена в 1796 году епископом Феофилом (Раевым). Церковь находилась на территории Свято-Казанского Богородицкого мужского монастыря, основанного в 1670 году. Построена по образцу Успенского собора Саровского монастыря.



Церковь иконы Казанской Божией Матери, после реставрации

Спасо-Преображенский кафедральный собор является самым древним православным и первым каменным культовым сооружением, возведенным в Тамбове. Начало строительства епископ тамбовский Питирим в 1694 году на том месте, где стояла деревянная Спасо-Преображенская церковь. Но завершилось строительство лишь в 1783 году, благодаря вкладу тамбовского коммерсанта Матвея Бородина. Неподолеву от собора в 1812 году возвели новую трехъярусную каменную колокольню. В стенах храма в начале XX века побывали: российский император Николай II, княгиня Елизавета Федоровна, Святой Иоанн Кронштадтский.

История главного храма Тамбова начинается со строительства тамбовского кремля в 1636 году. С образованием Тамбовской Епархии в 1682 году Спасо-Преображенский собор становится кафедральным.

Реставрация собора проводилась поэтапно и завершилась к 325-летию основания Тамбовской Епархии Русской Православной Церкви в 2007 году. По проектам ТНТЦСА были отреставрированы – фасады и кровельное покрытие, частично восстановлены и усилены перекрытия между первым и вторым этажами и так далее.

В 1918 году монастырь был закрыт. В 1920-е годы здесь размещался Тамбовская ГубЧК. В последующие годы был уничтожен некрополь, разрушена колокольня. В Казанской церкви размещался филиал Госархива Тамбовской области.

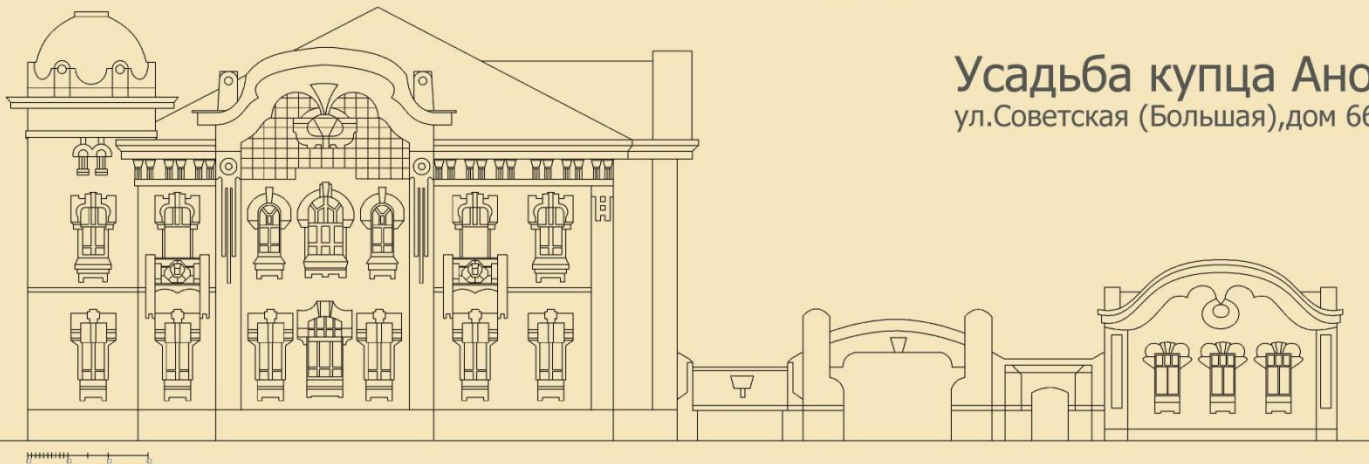
Монастырь возвращен верующим в начале 1990-х годов. Сегодня ведется реставрация Казанской церкви, которая известна как единственная в мире православная церковь, расписанная в технике «гризайль».

Специалисты ТНТЦСА разработали и реализовали проект реставрации Казанской летней церкви и Архирейского дома, восстановления утраченного пятиярусия церкви Иоанна Предтечи.

При реставрации Казанской церкви была произведена замена центральной главы, убрано бетонное междуэтажное перекрытие, восстановлены внутренние росписи стен, отреставрированы фасады и кровля.



Усадьба купца Аносова В.В. ул.Советская (Большая),дом 66.



Историческая справка

Памятник архитектуры стиля модерн начала двадцатого века.
Бывшая усадьба купца первой гильдии В.В.Аносова.

При строительстве здания использовались новые для того времени технические материалы: железобетон, металлоконструкции, а так же традиционные строительные материалы-древесина, кирпич, глина.

Усадьба была огорожена каменной оградой с воротами, сохранившись до наших дней. Двухэтажный особняк напоминает замок средневековья. Здание выполнено в стиле модерн с асимметричностью фасада.

В начале 1920-х годов в здании размещался штаб 27-го отдельного батальона ВЧК. В последние годы здесь разместилось управление по делам ГО и ЧС Тамбовской области.

План первого этажа



Сохраненные элементы
Измененные элементы,
подлежащие сохранению
Утраченные элементы,
не подлежащие восста-
новлению





Усадьба И.И.Сатина ул.Советская(Большая),дом 33.

Историческая справка



К концу первого десятилетия двадцатого века усадьба принадлежала дворянину Сатину И.И.

Владелец усадьбы был одним из известных и богатых тамбовских дворян, общественным деятелем губернского масштаба.

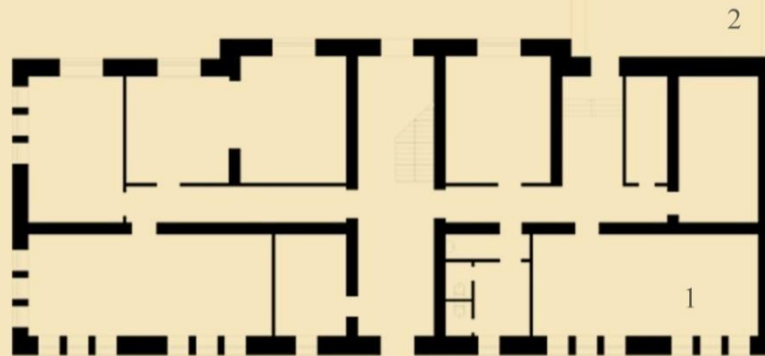
Здание, имеющее в плане прямоугольную форму, нельзя назвать изящным.



В облике здания рассматриваются признаки, относящиеся к архитектурному стилю северо-западного модерна.

В настоящее время в здании располагается художественная школа.

План первого этажа



- 1-Здание художественной школы
- 2-Современная пристройка
- 3-Флигель



“УЧЕБНО - СПОРТИВНЫЙ КОМПЛЕКС ТГТУ”

УНИВЕРСАЛЬНОЕ СПОРТИВНОЕ ЯДРО С ДОРОЖКОЙ 400 м (1 этап)

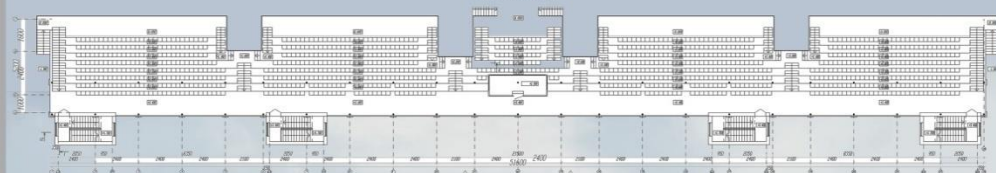
КРЫТЫЕ ТРИБУНЫ ВМЕСТИМОСТЬЮ 1000 человек (2 этап)



ФАСАД 1



ПЛАН ТРИБУН



ПЛАН ПЕРВОГО ЭТАЖА



СХЕМА СПОРТИВНОГО КОМПЛЕКСА

ЭКСПЛИКАЦИЯ ПОМЕЩЕНИЙ ПЕРВОГО ЭТАЖА:

- 1 Инвентарная
- 2 Инвентарная
- 3 Душевая
- 4 Преддушевая
- 5 Туалет при раздевальной
- 6 Туалет при раздевальной
- 7 Раздевальная
- 8 Коридор
- 9 Инвентарная
- 10 Санузел для зрителей
- 10а Помещение для хранения уборочного инвентаря
- 11 Тамбур
- 12 Бытовая комната
- 13 Коридор
- 14 Туалет при бытовой комнате
- 15 Душевая при бытовой комнате
- 16 Коридор
- 17 Кабинет администрации
- 18 Коридор

ФАСАД 2



ЭКСПЛИКАЦИЯ ПО ГЕНПЛАНУ:

- 1 Спортивное ядро
- 2 Крытые трибуны
- 3 Спортивный комплекс
- 4 Учебный корпус
- 5 Общежитие



Учитывая приоритетную политику государства в области здоровья нации, руководством Рособразования РФ и ректоратом ТГТУ в 2008 году было принято решение о необходимости строительства Учебно-спортивного комплекса для популяризации здорового образа жизни и развития массовой спортивной студенчества.

Проектом «Учебно-спортивный комплекс, расположенный по адресу: г.Тамбов, ул.Мичуринский, 112» предусмотрено строительство:

- 1 этапом – универсальное спортивное ядро;
- 2 этапом – крытые трибуны на 1000 зрителей;
- 3 этапом – административно-учебный корпус с бассейном и универсальный спортивный залом.

Проект получил положительное заключение государственной экспертизы от 18 июля 2008г. №68-1-5-0211-08. Приказом Рособразования от 05.09.2008г. №1163 проект был утвержден со специфическими технико-экономическими показателями



ТЕХНИКО-ЭКОНОМИЧЕСКИЕ ПОКАЗАТЕЛИ:

Наименование мощности
Всего - 26,8 тыс. кв.м.
1, 2 этапы - 17,7 тыс. кв.м.
3 этап - 9,1 тыс. кв.м.

Основные фонды
Всего - 71 631,07 тыс. руб.
1 этап - 9784,62 тыс. руб.
2 этап - 8289,58 тыс. руб.
3 этап - 53556,87 тыс. руб.

Из общего объема капитальных вложений: строительно-монтажные работы
Всего - 62986,18 тыс. руб.
1 этап - 9163,33 тыс. руб.,
2 этап - 7887,65 тыс. руб.,
3 этап - 45665,20 тыс. руб.

- оборудование
Всего - 3392,01 тыс. руб.
1 этап - 3392,01 тыс. руб.,
2 этап - 621,29 руб.,
3 этап - 95,13тыс.руб.

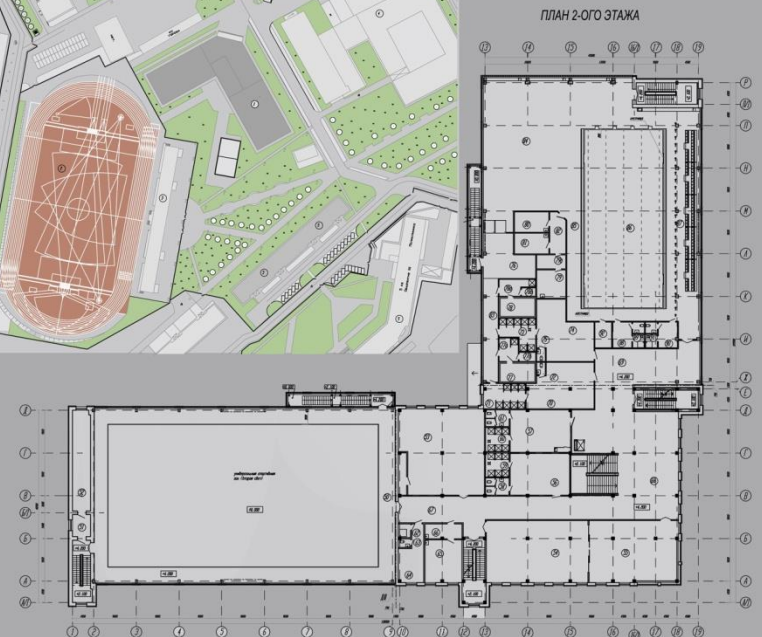
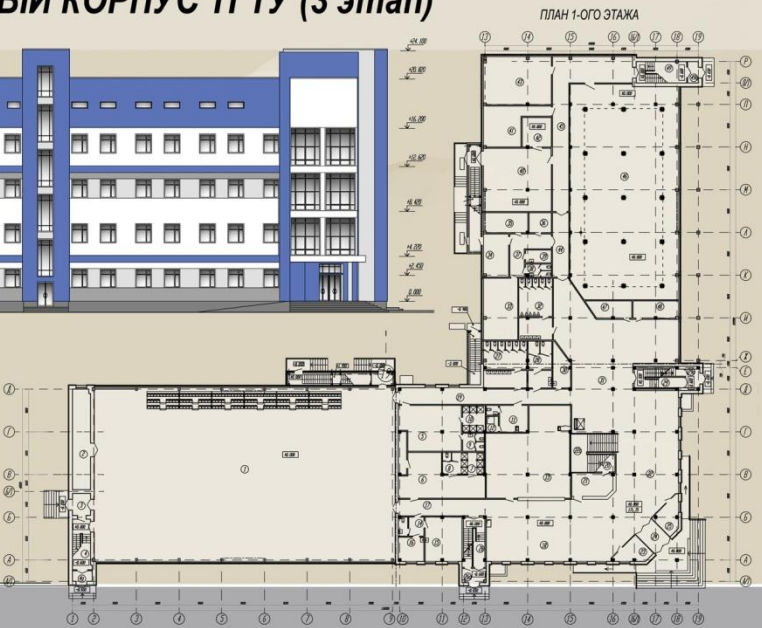
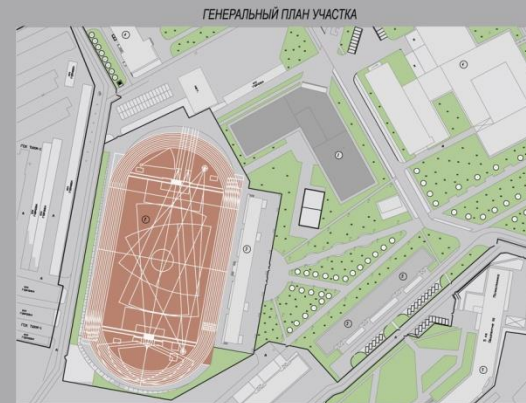
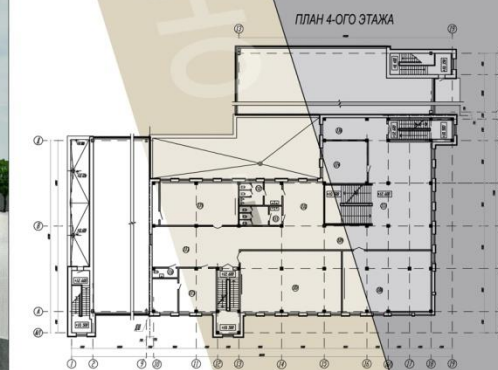
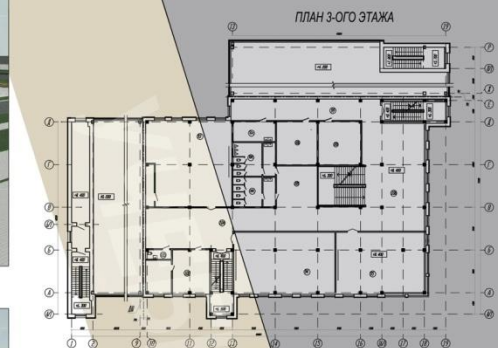
- прочие затраты
Всего - 5545,88 тыс. руб.
1 этап - 621,29 руб.,
2 этап - 326,8тыс.руб.
3 этап - 4594,79 тыс.руб.

- из них: проектно-исследовательские работы
Всего - 2714,74 тыс.руб.

СПОРТ

СПОРТ

УЧЕБНО-СПОРТИВНЫЙ КОРПУС ТГТУ (3 этаж)















Handwritten notes on a chalkboard:

$$e = \frac{\gamma_s - \gamma_d}{\gamma_d}$$

$$s_z = \frac{\omega \gamma_s}{e \gamma_d}$$

Other notes include: $\gamma_s > \gamma_d > \gamma_{d1} < \gamma_{d2}$, $\omega > \omega_1$, ω_2 , ω_3 , γ , γ_s , γ_{d1} , γ_{d2} , γ_{d3} , γ_{d4} , γ_{d5} , γ_{d6} , γ_{d7} , γ_{d8} , γ_{d9} , γ_{d10} , γ_{d11} , γ_{d12} , γ_{d13} , γ_{d14} , γ_{d15} , γ_{d16} , γ_{d17} , γ_{d18} , γ_{d19} , γ_{d20} , γ_{d21} , γ_{d22} , γ_{d23} , γ_{d24} , γ_{d25} , γ_{d26} , γ_{d27} , γ_{d28} , γ_{d29} , γ_{d30} , γ_{d31} , γ_{d32} , γ_{d33} , γ_{d34} , γ_{d35} , γ_{d36} , γ_{d37} , γ_{d38} , γ_{d39} , γ_{d40} , γ_{d41} , γ_{d42} , γ_{d43} , γ_{d44} , γ_{d45} , γ_{d46} , γ_{d47} , γ_{d48} , γ_{d49} , γ_{d50} , γ_{d51} , γ_{d52} , γ_{d53} , γ_{d54} , γ_{d55} , γ_{d56} , γ_{d57} , γ_{d58} , γ_{d59} , γ_{d60} , γ_{d61} , γ_{d62} , γ_{d63} , γ_{d64} , γ_{d65} , γ_{d66} , γ_{d67} , γ_{d68} , γ_{d69} , γ_{d70} , γ_{d71} , γ_{d72} , γ_{d73} , γ_{d74} , γ_{d75} , γ_{d76} , γ_{d77} , γ_{d78} , γ_{d79} , γ_{d80} , γ_{d81} , γ_{d82} , γ_{d83} , γ_{d84} , γ_{d85} , γ_{d86} , γ_{d87} , γ_{d88} , γ_{d89} , γ_{d90} , γ_{d91} , γ_{d92} , γ_{d93} , γ_{d94} , γ_{d95} , γ_{d96} , γ_{d97} , γ_{d98} , γ_{d99} , γ_{d100} .

ТКП **ТПП** **Линокрум** **ХПП** **ХКП** **Барьер ОС ГЧ**

Состав линокрума

Маркировка кровельных материалов ХПП

Тип основы: Т – керамическая стяжка, Х – стеклохолст, Т – полиэфир (полиэфирное волокно)

Тип покрытия верхней поверхности: К – кровельная минеральная посыпка, П – защитная полимерная пленка

Тип покрытия нижней поверхности: М – минеральная минеральная посыпка, П – защитная полимерная пленка, В – материал со специально сформированными вентиляционными каналами или самоочищающийся материал

Легенда:

- Берестовый защитный слой
- Битумная посыпка
- Стеклохолст
- Битумная посыпка
- Минеральный защитный слой

КРОВЕЛЬНЫЕ И ГИДРОИЗОЛЯЦИОННЫЕ МАТЕРИАЛЫ

Технические характеристики кровельных материалов

Материал	Описание	Высота	Параметры покрытия				Водопроницаемость, л/м²/сут
			Устойчивость к механическим повреждениям	Устойчивость к химическим повреждениям	Устойчивость к температурным колебаниям	Устойчивость к ультрафиолетовому излучению	
Ондулин	Легкий, прочный, долговечный материал для кровли.	1,2	1,2	1,2	1,2	1,2	
Техноласт-мост	Синтетический материал для гидроизоляции.	1,2	1,2	1,2	1,2	1,2	
Logicroof	Синтетический материал для гидроизоляции.	1,2	1,2	1,2	1,2	1,2	
Poibit	Синтетический материал для гидроизоляции.	1,2	1,2	1,2	1,2	1,2	
Elastobit	Синтетический материал для гидроизоляции.	1,2	1,2	1,2	1,2	1,2	
Рубероид РПП Б-300	Синтетический материал для гидроизоляции.	1,2	1,2	1,2	1,2	1,2	

LUXARD композитная черепица

Структура гибкой битумной черепицы

Состав черепицы

- Слой
- Битум
- Верхний слой (битумная посыпка)
- Нижний слой (самонаклеивающаяся битумно-полимерная масса)
- Защитный слой (сложная окислительно-органическая масса)

Гибкая битумная черепица

Система наружной изоляции

Сэндвич панели на основе минеральной ваты

Сендрджи ППС-3

Фондекор

ЗВУКОИЗОЛЯЦИОННЫЕ МАТЕРИАЛЫ

Полифом

ОТДЕЛОЧНЫЕ МАТЕРИАЛЫ

Поликарбонат

пластиковая панель

полистирольная плитка

ламинат

ЦСП

Гипсокартон

Тонированное стекло

КОНСТРУКЦИОННЫЕ МАТЕРИАЛЫ

Керамический блок

Стеклопластик

Органическое стекло

150-1001 "Совата с тепло" ГИБКАЯ ЧЕРЕПИЦА





















ТГТУ Магистратура ТГТУ.
НАШ БУДУЩЕЕ

ТГТУ НАШ ВЫБОР
Тамбовский Государственный
Технический Университет !!!







ПОДБИРАЕМ ПЛОСКОСТЬ И СИСТЕМЫ КООРДИНАТ

Задачи, образованная горизонтальная плоскость, совпадающая с поверхностью или Мировой плоскости и мысленно вложенной в математический объект называется ПЛОСКОСТЬЮ.



...направление ...

...направление ...

...направление ...

КОординаты ...



...направление ...

...направление ...

...направление ...



























D&G





ОБЩЕЕ СОБРАНИЕ И
НАУЧНАЯ СЕССИЯ
ЦЕНТРАЛЬНОГО
РЕГИОНАЛЬНОГО
ОТДЕЛЕНИЯ РААСН

АКАДЕМИЧЕСКИЕ
НАУЧНЫЕ ЧТЕНИЯ
«ПРОБЛЕМЫ
АРХИТЕКТУРЫ,
ГРАДОСТРОИТЕЛЬСТВА
И СТРОИТЕЛЬСТВА В
СОЦИАЛЬНО-
ЭКОНОМИЧЕСКОМ
РАЗВИТИИ РЕГИОНОВ»

29-30 МАРТА 2012
ТАМБОВ





ОБЩЕЕ СОБРАНИЕ И НАУЧНАЯ СЕССИЯ ЦЕНТРАЛЬНОГО РЕГИОНАЛЬНОГО ОТДЕЛЕНИЯ РААСН

29 - 30 МАРТА 2012

к XX-летию РААСН

Т.Г.ТУ







REKTORAT







15/09/2011

ISOROC®



ISOROC - это торговая марка со... 000 г.
дприятия ЗАО "Изорок" - российск...
странном капитале. Акционерам...
дставители Германии, Австрии, Голл...
льшой о... строительном с...
пробле... укции и раз...
одня...

ISOROC

Во имя сохранения энергии

Технология



следствие... удовлетв... делят... высок...

вечный практи... чических констру... тивы, вентиляци... задачи: теплов... флуориды и т.д... жидких. В связи... ный требования, з...

ISOROC

Во имя сохранения энергии

Уникальные свойства продук...

ISOROC

Работать с нами удобно и выгодно

Обит готовой продукции... дующую сеть дилеров по всей Р... ому сбыту ЗАО "ИЗОРОК" лидиру... рующие наиболее привлекат... нитивные конструкции и мате... циях уникале строительства... в области страны.

транспор... требоват... Специаль... по достав... нитивным

инвест... ный ве... ный МА... (ИЗ) (ИЗ)

16/09/2011



**НАШИ
СТРОИТЕЛИ**



15.08.2008

ПУСТЬ ВСЕГ



14/10/2008 08:55











**НАШИ
СТРОИТЕЛИ**

EURO 2008













REKTORAT

WIEMY
WŁOČEĆ





15/09/2011

ISOROC®



ISOROC - это торговая марка со... 000 г.
дприятия ЗАО "Изорок" - российск...
странном капитале. Акционерам...
дставители Германии, Австрии, Голл...
льшой о...
ролейс...
пробле...
одня...

ISOROC

Во имя сохранения энергии

Технологи...



следовател...
удовлетво...
данным...
высоко...

вечный практи...
миче...
ти, венти...
задач...
процесс...
и т.д...
ника. В сав...
требовани...
з...

ISOROC

Во имя сохранения энергии

Уникальные свойства продук...

ISOROC

стать с нами удобно и выгодно

Обит готовой продукцией...
дируюю сеть дилеров по всей Р...
ру сбыту ЗАО "ИЗОРОК" лидиру...
область наиболее привлекател...
ментальной конструкции и высок...
Уникальные свойства строительств...
и области строительства.

транспор...
требуемо...
Специаль...
по достав...
интерном

инвест...
и...
и...
и...
и...



16/09/2011





ОБЩЕЕ СОБРАНИЕ И НАУЧНАЯ СЕССИЯ ЦЕНТРАЛЬНОГО РЕГИОНАЛЬНОГО ОТДЕЛЕНИЯ РААСН

29 - 30 МАРТА 2012

к XX-летию РААСН

Т.Г.ТУ







Архитектура
07.03.01
07.04.01

Техника и технологии
строительства
08.03.01
08.04.01
08.05.01, 08.05.03
08.06.01

Техника и технологии
наземного транспорта
23.03.01, 23.03.03
23.04.01, 23.04.03

Сельское, лесное
и рыбное
хозяйство
35.03.06
35.04.06
35.06.04

Кафедры «АиСЗ», «ГСиАД», «КЗиС»,
«ТМиДМ»

Кафедры «ЭАТА», «ОПиБДД»,
«Агроинженерия», «ТМиДМ»

ОНК «Архитектура и строительство»

ОНК «Автомобильный транспорт и
безопасность движения»

Институт архитектуры, строительства и транспорта

ТЕРРИТОРИАЛЬНО-ОТРАСЛЕВЫЕ КЛАСТЕРЫ ТАМБОВСКОЙ ОБЛАСТИ

Строительная индустрия

Социального питания и
продовольственной помощи

Сахарный

Зерновой

35
л е т



ИНСТИТУТ АРХИТЕКТУРЫ,
СТРОИТЕЛЬСТВА
И ТРАНСПОРТА